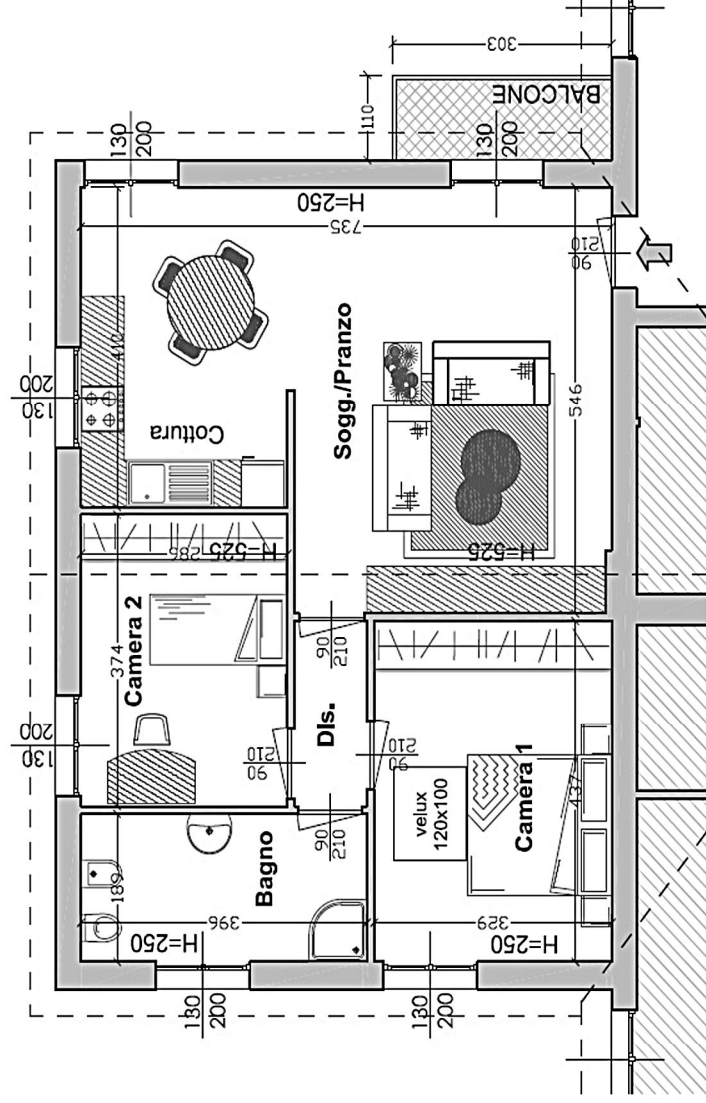




network
Gruppoleccese



Lago Maggiore

Mesenzana- Via MolinoD.Anna

Unità 5C - Piano P2
Trilocale con servizio e balcone - Superficie comm. complessiva mq. 85,29 circa Cl. En. "E" IPE 119,20 kwh/m2a

Per info: Tel. +39 0332.53.55.28 Mail: info@gruppoleccese.it - C.so XXV Aprile, 24/A - 21016 Luino (VA)

La presente scheda e le soluzioni di arredo, hanno valore puramente indicativo, e non comportano alcun vincolo contrattuale. La Presente è coperta da copyright Gruppo Leccese. E' vietata la riproduzione, anche parziale per scopi commerciali. La planimetria non è in scala, e a scopo indicativo.